



**UNIVERSIDADE FEDERAL DO ESPÍRITO SANTO**  
SUPERINTENDÊNCIA DE INFRAESTRUTURA  
DIRETORIA DE INFRAESTRUTURA – SETORIAL SUL

**RELATÓRIO**

**Assunto:** Plano de Adequação da Infraestrutura para o enfrentamento à COVID-19  
**Interessado(s):** Superintendência de Infraestrutura; Diretoria de Infraestrutura – Setorial Sul; UFES / *Campus* Alegre (CCAE, CCENS e CASES);

Senhor Superintendente de Infraestrutura,

Considerando os encaminhamentos dados a partir das diversas reuniões realizadas, em julho/2020, entre a Vice-Reitoria e a Superintendência de Infraestrutura com suas equipes (DPF, DMEE, DIM, DIN e DIS), esta diretoria elaborou o Plano de Adequação da Infraestrutura do *Campus* de Alegre – o qual foi apreciado e aprovado pelas Direções dos Centros de Ensino (CCAE e CCENS), e continua, em síntese, as seguintes ações:

Item	Descrição	Situação
1	Adequação das grades das janelas modelo maxim-ar – Prédio Laboratorial / Ciclo Básico e Prédio Laboratorial / REUNI	Concluído
2	Substituição das janelas (madeira) danificadas / Prédio Central	Concluído
3	Reparo das janelas (modelo maxim-ar) – Prédio Laboratorial / Ciclo Básico, Prédio Laboratorial REUNI e Prédio Administrativo	Concluído
4	Adequações Secretaria Unificada de Graduação (SUGrad) – Prédio Central	Concluído
5	Adequações Biblioteca Setorial	Concluído
6	Adequações Gabinetes de Professores – Prédio Central (segundo e terceiro pavimentos)	Concluído
7	Substituição das torneiras dos banheiros coletivos para as de modelo de pressão	Concluído
8	Instalação de dispensadores de álcool gel / sabão líquido – banheiros coletivos <sup>1</sup> , corredores <sup>2</sup> , salas de aula <sup>3</sup> e laboratórios <sup>4</sup>	1. Concluído; 2, 3 e 4. Agendada conclusão.
9	Demarcação de posição em fila de espera, respeitando o distanciamento social, para atendimento na Biblioteca Setorial <sup>1</sup> e no Restaurante Universitário <sup>2</sup>	1. Concluído; 2. Agendada conclusão.
10	Instalação de barreiras de acrílico – Biblioteca Setorial <sup>1</sup> , SUGrad <sup>2</sup> e Secretaria Unificada de Departamento (SUD/CCENS) <sup>3</sup>	1. Concluído; 2. Concluído; 3. A definir

Observações:

1. A instalação dos dispensadores está agendada para ser concluída até 16/08/2021.
2. A demarcação das filas do RU está agendada para ser concluída até 20/08/2021.
3. A SUD está em atendimento remoto e a instalação da barreira de acrílico para proteção dos servidores durante o atendimento ao público depende de reorganização do *layout* da Secretaria. Ainda não há programação para a instalação do item.



**UNIVERSIDADE FEDERAL DO ESPÍRITO SANTO**  
SUPERINTENDÊNCIA DE INFRAESTRUTURA  
DIRETORIA DE INFRAESTRUTURA – SETORIAL SUL

Algumas outras ações, embora constassem do plano de adequação à época, não foram executadas. Ou porque aguardam melhor entendimento quanto a sua eficácia e/ou porque dependem da demanda expressa dos usuários; são elas:

Item	Descrição	Situação
1	Instalação de ventiladores em salas de aula e laboratórios	Aguarda melhor entendimento quanto a segurança desse tipo de ventilação mecânica
2	Instalação de pias / lavatórios nas entradas dos Laboratórios de Física e de Química – Prédio de Laboratorial /REUNI	Houve o entendimento de que os dispensadores de álcool gel e os lavatórios dos banheiros são, em primeiro momento, suficientes
3	Edificação de Ilhas de Higienização	Não houve consenso quanto à eficácia dessa proposta; dessa forma, optou-se por não levar adiante a sua execução
4	Substituir / resinar as bancadas das pias dos banheiros coletivos	Em análise ao estado das peças, verificou-se que não havia indícios para tal intervenção
5	Demarcação da posição das carteiras escolares e da direção dos fluxos de entrada e saída das salas de aula e laboratórios	Aguarda definição de quais salas e laboratórios necessitarão dessa demarcação

Além da execução do plano de adequação da infraestrutura, outro fato relevante no *Campus* foi a realização, em parceria com o Curso de Farmácia do CCENS, de formação aos funcionários terceirizados sobre a COVID-19, promovida ainda em 2020, logo no primeiro momento da paralisação das atividades presenciais na Universidade. O evento apresentou a doença (o que já se sabia dela, até então) e as principais medidas de proteção individual e em cada função desenvolvida pelos colaboradores.

Em se tratando de infraestrutura, é possível afirmar que as edificações do *Campus* estão prontas para a terceira fase do plano de contingência. É evidente que algumas últimas providências restam ser adotadas e que demandas surgirão à medida que o ensino híbrido for se materializando, mas nada que seja impeditivo.

Embora não seja o foco deste relatório, vale registrar que a preocupação desta diretoria, no entanto, são os serviços de limpeza predial. Atualmente, são 18 colaboradores distribuídos nas



**UNIVERSIDADE FEDERAL DO ESPÍRITO SANTO**  
SUPERINTENDÊNCIA DE INFRAESTRUTURA  
DIRETORIA DE INFRAESTRUTURA – SETORIAL SUL

três unidades do *Campus*: Alegre (12 funcionários), Rive (3 funcionários) e Jerônimo Monteiro (3 funcionários).

Devidas as restrições orçamentárias dos últimos anos, o contrato atual oferece um quantitativo de mão de obra que, antes da pandemia, atendia, no limite, a limpeza das edificações do *Campus*. Considerando o aumento de vezes que os ambientes deverão ser higienizados, como medida necessária para que o CCAE e o CCENS entrem na terceira fase do plano de contingência, há o risco de as equipes não serem suficientes para atender a toda demanda futura. Dessa forma, é necessário que essa relevante questão não deixe de ser debatida neste momento de planejamento.

Destarte, seguem, para ciência, os registros fotográficos com algumas imagens das ações implementadas por esta diretoria no *Campus* de Alegre.

**Registro Fotográfico 1. Adequação das grades das janelas modelo maxim-ar**



Prédio Laboratorial / Ciclo Básico



**UNIVERSIDADE FEDERAL DO ESPÍRITO SANTO**  
SUPERINTENDÊNCIA DE INFRAESTRUTURA  
DIRETORIA DE INFRAESTRUTURA – SETORIAL SUL



Prédio Laboratorial / Ciclo Básico



Prédio Laboratorial / REUNI



**UNIVERSIDADE FEDERAL DO ESPÍRITO SANTO**  
SUPERINTENDÊNCIA DE INFRAESTRUTURA  
DIRETORIA DE INFRAESTRUTURA – SETORIAL SUL



Prédio Laboratorial / REUNI



Prédio Laboratorial / REUNI



**UNIVERSIDADE FEDERAL DO ESPÍRITO SANTO**  
SUPERINTENDÊNCIA DE INFRAESTRUTURA  
DIRETORIA DE INFRAESTRUTURA – SETORIAL SUL

**Registro Fotográfico 2. Substituição janelas danificadas**



Janelas Laboratório de Química: Prédio Central



Janelas Laboratório de Química: Prédio Central



**UNIVERSIDADE FEDERAL DO ESPÍRITO SANTO**  
SUPERINTENDÊNCIA DE INFRAESTRUTURA  
DIRETORIA DE INFRAESTRUTURA – SETORIAL SUL



Janelas Fachada: Prédio Central



Janelas Fachada: Prédio Central



**UNIVERSIDADE FEDERAL DO ESPÍRITO SANTO**  
SUPERINTENDÊNCIA DE INFRAESTRUTURA  
DIRETORIA DE INFRAESTRUTURA – SETORIAL SUL

**Registro Fotográfico 3. Reparo das janelas modelo maxim-ar**



Prédio Laboratorial / Ciclo Básico



Prédio Laboratorial / Ciclo Básico





**UNIVERSIDADE FEDERAL DO ESPÍRITO SANTO**  
SUPERINTENDÊNCIA DE INFRAESTRUTURA  
DIRETORIA DE INFRAESTRUTURA – SETORIAL SUL



Prédio Laboratorial / REUNI



Prédio Administrativo



**UNIVERSIDADE FEDERAL DO ESPÍRITO SANTO**  
SUPERINTENDÊNCIA DE INFRAESTRUTURA  
DIRETORIA DE INFRAESTRUTURA – SETORIAL SUL

**Registro Fotográfico 4. Adequações na SUGrad**



SUGrad / Prédio Central



SUGrad / Prédio Central



**UNIVERSIDADE FEDERAL DO ESPÍRITO SANTO**  
SUPERINTENDÊNCIA DE INFRAESTRUTURA  
DIRETORIA DE INFRAESTRUTURA – SETORIAL SUL



SUGrad / Prédio Central



SUGrad / Prédio Central



**UNIVERSIDADE FEDERAL DO ESPÍRITO SANTO**  
SUPERINTENDÊNCIA DE INFRAESTRUTURA  
DIRETORIA DE INFRAESTRUTURA – SETORIAL SUL

**Registro Fotográfico 5. Adequações na Biblioteca Setorial**



Biblioteca Setorial: adequação banheiros

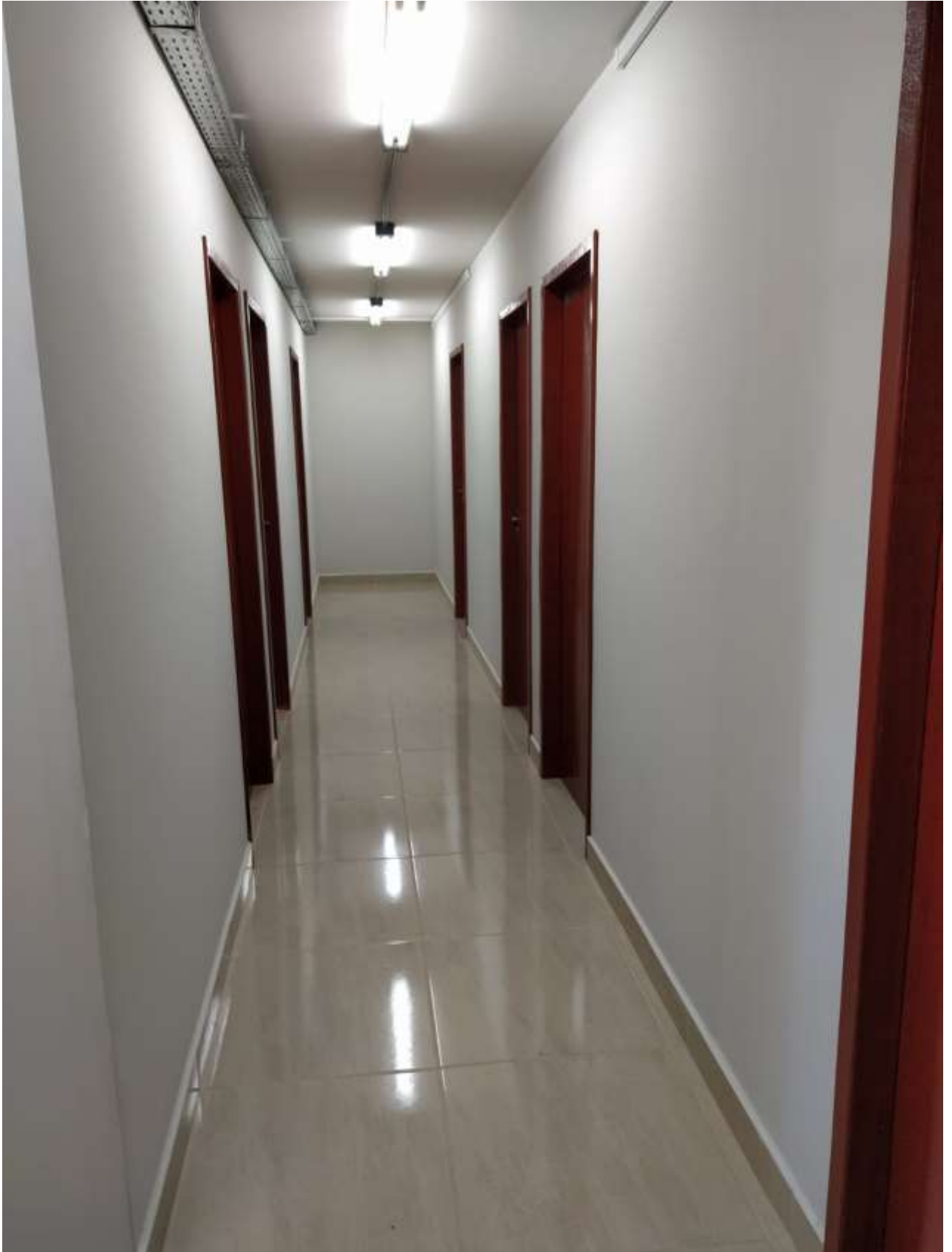


Biblioteca Setorial: Sala da Coordenação



**UNIVERSIDADE FEDERAL DO ESPÍRITO SANTO**  
SUPERINTENDÊNCIA DE INFRAESTRUTURA  
DIRETORIA DE INFRAESTRUTURA – SETORIAL SUL

**Registro Fotográfico 6. Adequações nos Gabinetes Professores Prédio Central (2º e 3º pavimentos)**



**Gabinetes Professores / Prédio Central**



**UNIVERSIDADE FEDERAL DO ESPÍRITO SANTO**  
SUPERINTENDÊNCIA DE INFRAESTRUTURA  
DIRETORIA DE INFRAESTRUTURA – SETORIAL SUL



**Gabinetes Professores / Prédio Central**



**UNIVERSIDADE FEDERAL DO ESPÍRITO SANTO**  
SUPERINTENDÊNCIA DE INFRAESTRUTURA  
DIRETORIA DE INFRAESTRUTURA – SETORIAL SUL



**Gabinetes Professores / Prédio Central**



**UNIVERSIDADE FEDERAL DO ESPÍRITO SANTO**  
SUPERINTENDÊNCIA DE INFRAESTRUTURA  
DIRETORIA DE INFRAESTRUTURA – SETORIAL SUL



**Gabinetes Professores / Prédio Central**





**UNIVERSIDADE FEDERAL DO ESPÍRITO SANTO**  
SUPERINTENDÊNCIA DE INFRAESTRUTURA  
DIRETORIA DE INFRAESTRUTURA – SETORIAL SUL



**Gabinetes Professores / Prédio Central**



**UNIVERSIDADE FEDERAL DO ESPÍRITO SANTO**  
SUPERINTENDÊNCIA DE INFRAESTRUTURA  
DIRETORIA DE INFRAESTRUTURA – SETORIAL SUL

**Registro Fotográfico 7. Instalação de torneiras de pressão nos banheiros coletivos**



Banheiro: Prédio Administrativo



Banheiro: Prédio Administrativo



**UNIVERSIDADE FEDERAL DO ESPÍRITO SANTO**  
SUPERINTENDÊNCIA DE INFRAESTRUTURA  
DIRETORIA DE INFRAESTRUTURA – SETORIAL SUL



Banheiro: Biblioteca Setorial



Banheiro: Biblioteca Setorial



**UNIVERSIDADE FEDERAL DO ESPÍRITO SANTO**  
SUPERINTENDÊNCIA DE INFRAESTRUTURA  
DIRETORIA DE INFRAESTRUTURA – SETORIAL SUL



**Banheiro: Prédio Central**



**UNIVERSIDADE FEDERAL DO ESPÍRITO SANTO**  
SUPERINTENDÊNCIA DE INFRAESTRUTURA  
DIRETORIA DE INFRAESTRUTURA – SETORIAL SUL



**Banheiro: Prédio Engenharia de Alimentos e Nutrição**



**UNIVERSIDADE FEDERAL DO ESPÍRITO SANTO**  
SUPERINTENDÊNCIA DE INFRAESTRUTURA  
DIRETORIA DE INFRAESTRUTURA – SETORIAL SUL



**Banheiro: Prédio Engenharia de Alimentos e Nutrição**



**UNIVERSIDADE FEDERAL DO ESPÍRITO SANTO**  
SUPERINTENDÊNCIA DE INFRAESTRUTURA  
DIRETORIA DE INFRAESTRUTURA – SETORIAL SUL



**Banheiro: Prédio Geologia**



**UNIVERSIDADE FEDERAL DO ESPÍRITO SANTO**  
SUPERINTENDÊNCIA DE INFRAESTRUTURA  
DIRETORIA DE INFRAESTRUTURA – SETORIAL SUL



**Banheiro: Prédio Geologia**





**UNIVERSIDADE FEDERAL DO ESPÍRITO SANTO**  
SUPERINTENDÊNCIA DE INFRAESTRUTURA  
DIRETORIA DE INFRAESTRUTURA – SETORIAL SUL



**Banheiro: Prédio Geologia**



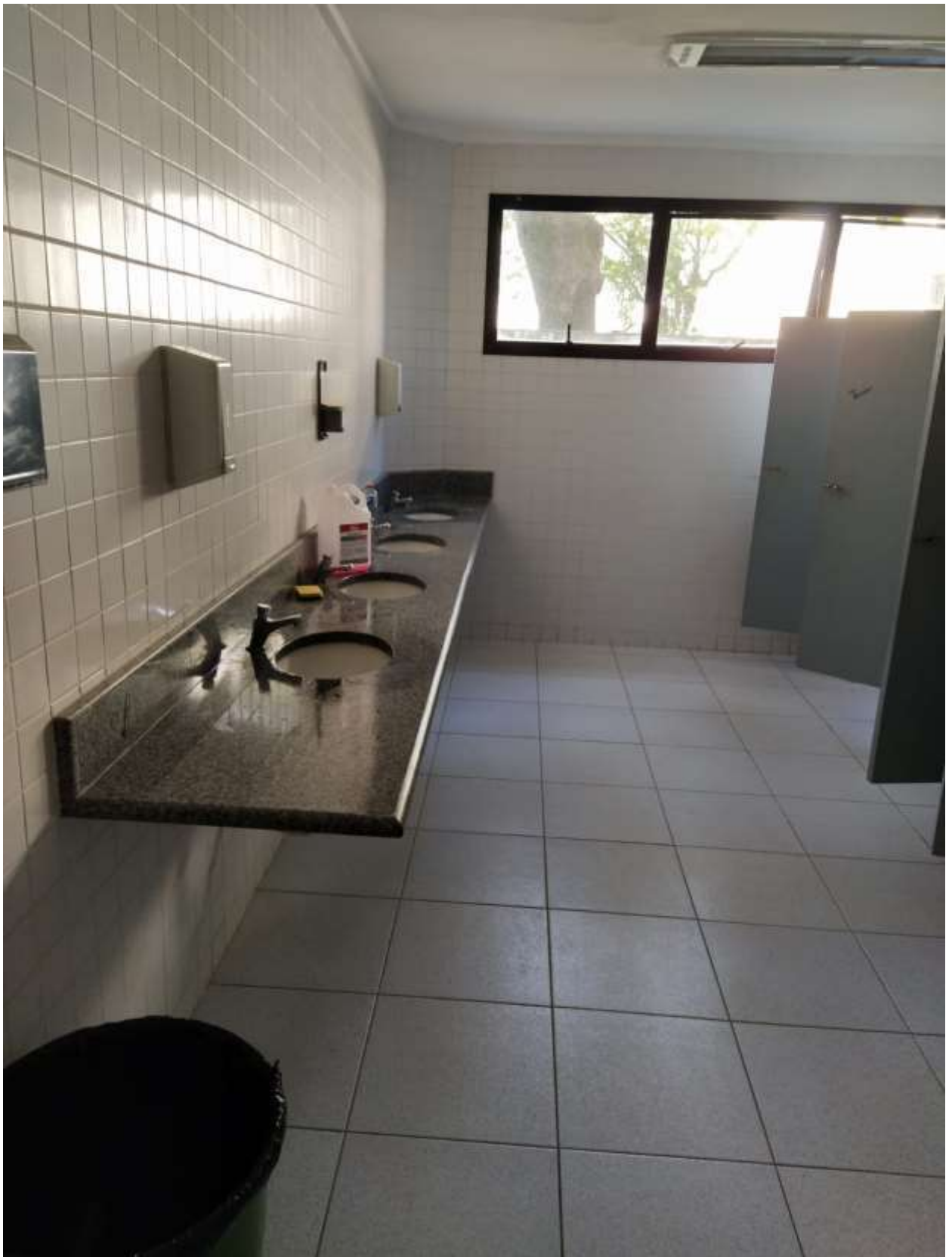
**UNIVERSIDADE FEDERAL DO ESPÍRITO SANTO**  
SUPERINTENDÊNCIA DE INFRAESTRUTURA  
DIRETORIA DE INFRAESTRUTURA – SETORIAL SUL



**Banheiro: Prédio Laboratorial / Ciclo Básico**



**UNIVERSIDADE FEDERAL DO ESPÍRITO SANTO**  
SUPERINTENDÊNCIA DE INFRAESTRUTURA  
DIRETORIA DE INFRAESTRUTURA – SETORIAL SUL



**Banheiro: Prédio Laboratorial / Ciclo Básico**



**UNIVERSIDADE FEDERAL DO ESPÍRITO SANTO**  
SUPERINTENDÊNCIA DE INFRAESTRUTURA  
DIRETORIA DE INFRAESTRUTURA – SETORIAL SUL



**Banheiro: Prédio Tijolinho**



**UNIVERSIDADE FEDERAL DO ESPÍRITO SANTO**  
SUPERINTENDÊNCIA DE INFRAESTRUTURA  
DIRETORIA DE INFRAESTRUTURA – SETORIAL SUL



**Banheiro: Prédio Tijolinho**



**UNIVERSIDADE FEDERAL DO ESPÍRITO SANTO**  
SUPERINTENDÊNCIA DE INFRAESTRUTURA  
DIRETORIA DE INFRAESTRUTURA – SETORIAL SUL



Banheiro: Prédio Tijolinho



Banheiro: Prédio Tijolinho



**UNIVERSIDADE FEDERAL DO ESPÍRITO SANTO**  
SUPERINTENDÊNCIA DE INFRAESTRUTURA  
DIRETORIA DE INFRAESTRUTURA – SETORIAL SUL



**Banheiro: Prédio da Vale**



**UNIVERSIDADE FEDERAL DO ESPÍRITO SANTO**  
SUPERINTENDÊNCIA DE INFRAESTRUTURA  
DIRETORIA DE INFRAESTRUTURA – SETORIAL SUL



**Banheiro: Prédio da Vale**





**UNIVERSIDADE FEDERAL DO ESPÍRITO SANTO**  
SUPERINTENDÊNCIA DE INFRAESTRUTURA  
DIRETORIA DE INFRAESTRUTURA – SETORIAL SUL



**Banheiro: Prédio da Madeira**



**UNIVERSIDADE FEDERAL DO ESPÍRITO SANTO**  
SUPERINTENDÊNCIA DE INFRAESTRUTURA  
DIRETORIA DE INFRAESTRUTURA – SETORIAL SUL

**Registro Fotográfico 8. Instalação de Dispensadores para álcool gel**



**Prédio Laboratorial / Ciclo Básico: dispensadores para álcool gel**



**UNIVERSIDADE FEDERAL DO ESPÍRITO SANTO**  
SUPERINTENDÊNCIA DE INFRAESTRUTURA  
DIRETORIA DE INFRAESTRUTURA – SETORIAL SUL



**Prédio Laboratorial / Ciclo Básico: dispensadores para álcool gel**



**UNIVERSIDADE FEDERAL DO ESPÍRITO SANTO**  
SUPERINTENDÊNCIA DE INFRAESTRUTURA  
DIRETORIA DE INFRAESTRUTURA – SETORIAL SUL



**Prédio Laboratorial / Ciclo Básico: dispensadores para álcool gel**



**UNIVERSIDADE FEDERAL DO ESPÍRITO SANTO**  
SUPERINTENDÊNCIA DE INFRAESTRUTURA  
DIRETORIA DE INFRAESTRUTURA – SETORIAL SUL



Base do Núcleo de Segurança: dispensador de álcool gel



Base do Núcleo de Segurança: dispensador de álcool gel



**UNIVERSIDADE FEDERAL DO ESPÍRITO SANTO**  
SUPERINTENDÊNCIA DE INFRAESTRUTURA  
DIRETORIA DE INFRAESTRUTURA – SETORIAL SUL



Prédio Engenharia de Alimentos e Nutrição: dispensador de álcool gel



Prédio Engenharia de Alimentos e Nutrição: dispensador de álcool gel



**UNIVERSIDADE FEDERAL DO ESPÍRITO SANTO**  
SUPERINTENDÊNCIA DE INFRAESTRUTURA  
DIRETORIA DE INFRAESTRUTURA – SETORIAL SUL



Prédio Engenharia de Alimentos e Nutrição: dispensador de álcool gel



Prédio Geologia: dispensador de álcool gel



**UNIVERSIDADE FEDERAL DO ESPÍRITO SANTO**  
SUPERINTENDÊNCIA DE INFRAESTRUTURA  
DIRETORIA DE INFRAESTRUTURA – SETORIAL SUL



Prédio Geologia: dispensador de álcool gel



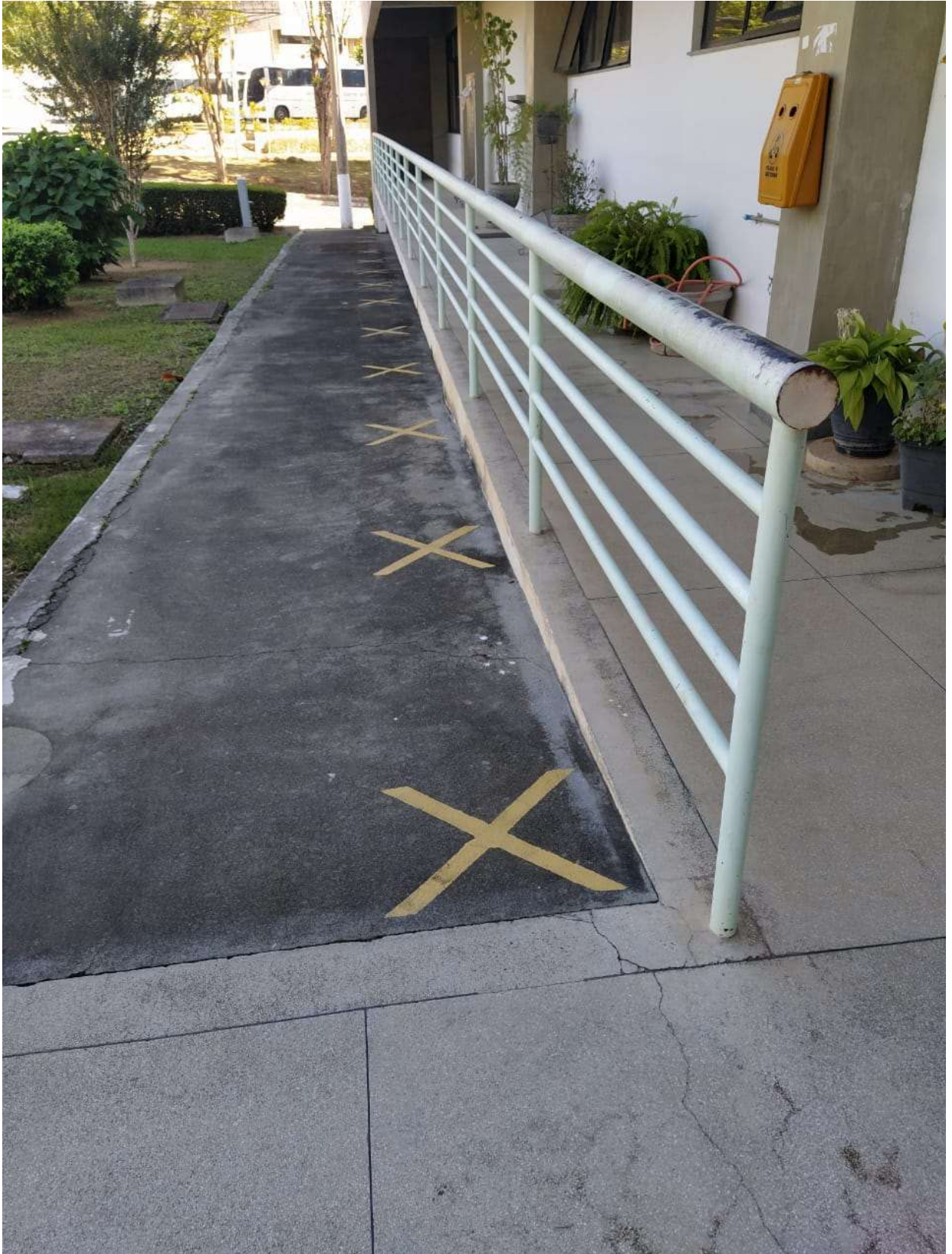
Prédio Geologia: dispensador de álcool gel





**UNIVERSIDADE FEDERAL DO ESPÍRITO SANTO**  
SUPERINTENDÊNCIA DE INFRAESTRUTURA  
DIRETORIA DE INFRAESTRUTURA – SETORIAL SUL

**Registro Fotográfico 9. Demarcação de Piso**



**Biblioteca Setorial: demarcação do piso**



**UNIVERSIDADE FEDERAL DO ESPÍRITO SANTO**  
SUPERINTENDÊNCIA DE INFRAESTRUTURA  
DIRETORIA DE INFRAESTRUTURA – SETORIAL SUL

**Registro Fotográfico 10. Instalação Barreira de Acrílico**



**Biblioteca Setorial: barreira de acrílico / recepção**



**UNIVERSIDADE FEDERAL DO ESPÍRITO SANTO**  
SUPERINTENDÊNCIA DE INFRAESTRUTURA  
DIRETORIA DE INFRAESTRUTURA – SETORIAL SUL



SUGrad: barreira de acrílico / recepção

**Registro Fotográfico 11. Capacitação funcionários terceirizados**



Quadra Poliesportiva: capacitação funcionários terceirizados



**UNIVERSIDADE FEDERAL DO ESPÍRITO SANTO**  
SUPERINTENDÊNCIA DE INFRAESTRUTURA  
DIRETORIA DE INFRAESTRUTURA – SETORIAL SUL



**Quadra Poliesportiva: capacitação funcionários terceirizados**

Isso posto, coloco-me à disposição para o que se julgar necessário e/ou oportuno.

Respeitosamente,

Alegre-ES, 10 de agosto de 2021.

**Erivelton Costa Souza**  
Diretor  
Diretoria de Infraestrutura / Setorial Sul